

Inspiron 23

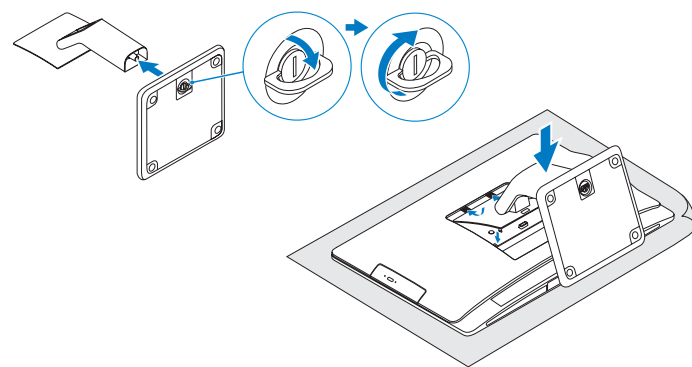
Quick Start Guide

Snelstartgids
Guide d'information rapide
Schnellstart-Handbuch
Guida introduttiva rapida



1 Install the stand

De standaard installeren | Installez le socle
Installieren des Standrahmens | Installare il piedistallo



2 Set up the wireless keyboard and mouse

Draadloos toetsenbord en muis instellen
Installez le clavier et la souris sans fil
Einrichten der Wireless-Tastatur und -Maus
Configurare la tastiera e il mouse wireless

See the documentation that shipped with the wireless keyboard and mouse

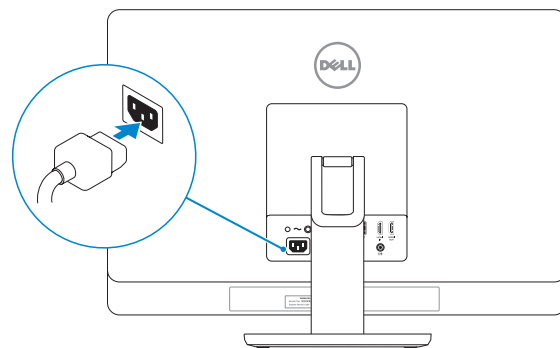
Raadpleeg de documentatie bij het draadloze toetsenbord en de muis
Reportez-vous à la documentation fournie avec le clavier et la souris sans fil

Weitere Informationen finden Sie in der Dokumentation Ihrer Wireless-Tastatur und -Maus

Consultare la documentazione fornita con la tastiera e il mouse wireless

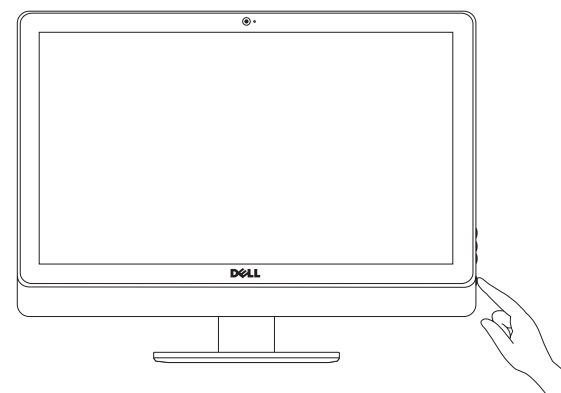
3 Connect the power cable

De stroomkabel aansluiten | Branchez le câble d'alimentation
Stromkabel anschließen | Collegare il cavo dell'alimentazione



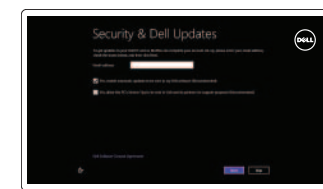
4 Turn on your computer

Zet de computer aan | Allumez votre ordinateur
Computer einschalten | Accendere il computer



5 Finish Windows setup

De installatie van Windows voltooiën | Terminez l'installation de Windows
Windows-Setup abschließen | Terminare l'installazione di Windows



Enable security and updates

Beveiliging en updates inschakelen
Activez la sécurité et les mises à jour
Sicherheit und Aktualisierungen aktivieren
Abilitare sicurezza e aggiornamenti



Connect to your network

Verbinding maken met uw netwerk
Connectez-vous à votre réseau
Mit dem Netzwerk verbinden
Connettere alla rete



Sign in to your Microsoft account or create a local account

Aanmelden bij uw Microsoft-account of een lokale account maken
Connectez-vous à votre compte Microsoft ou créez un compte local
Bei Ihrem Microsoft-Konto anmelden oder lokales Konto erstellen
Accedere al proprio account Microsoft o creare un account locale

Explore resources

Hulpbronnen gebruiken | Explorez les ressources
Ressourcen kennenlernen | Esplora risorse



Help and Tips

Help en tips | Aide et astuces
Hilfe und Tipps | Assistenza e suggerimenti



My Dell

Mijn Dell | Mon Dell
Mein Dell | Il mio Dell

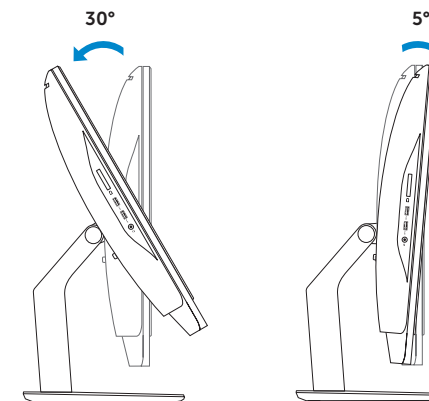


Register your computer

Uw computer registreren | Enregistrez votre ordinateur
Computer registrieren | Registrazione del computer

Tilt

Kantelen | Inclinaison
Neigung | Inclinazione



Product support and manuals

Productondersteuning en handleidingen
Support produits et manuels
Produktsupport und Handbücher
Supporto tecnico e manuali del prodotto

Contact Dell

Contact opnemen met Dell | Contacter Dell
Kontaktaufnahme mit Dell | Contattare Dell

Regulatory and safety

Regelgeving en veiligheid
Règlementations et sécurité
Sicherheitshinweise und Zulassungsinformationen
Normative e sicurezza

Regulatory model and type

Model en type voor regelgeving
Modèle et type réglementaires
Muster-Modellnummer und Muster-Typnummer
Modello e tipo regolatori

Computer model

Computermodel | Modèle de l'ordinateur
Computermodell | Modello del computer

dell.com/support

dell.com/support/manuals

dell.com/windows8

dell.com/contactdell

dell.com/regulatory_compliance

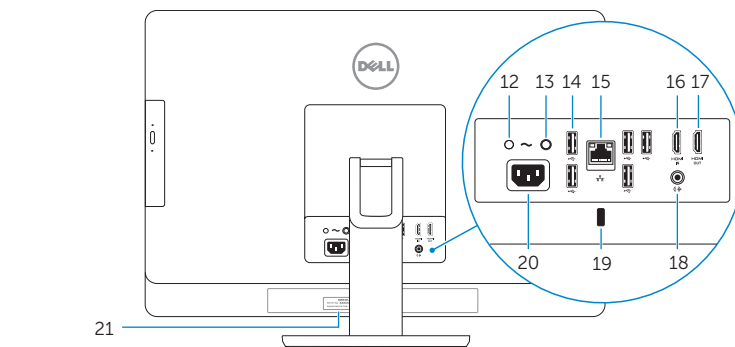
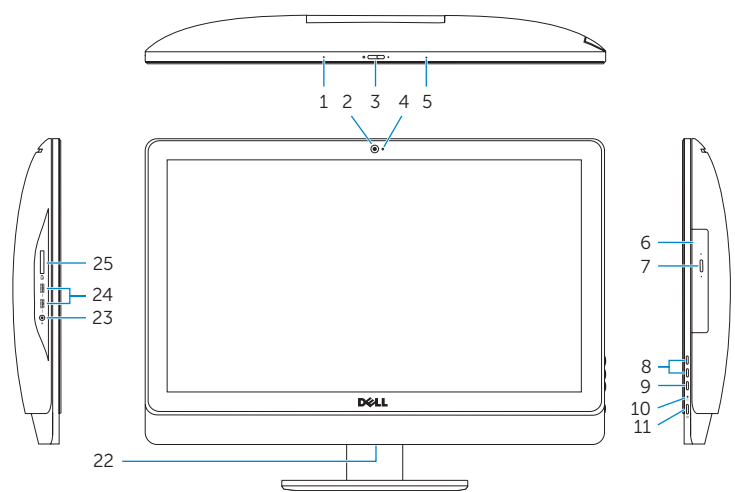
W10C

W10C001

Inspiron 23 Model 5348

Features

Kenmerken | Caractéristiques | Funktionen | Funzioni



1. Left microphone
2. Camera
3. Camera-cover latch
4. Camera-status light
5. Right microphone
6. Optical drive
7. Optical-drive eject button
8. Brightness control buttons (2)
9. Input source selection button
10. Hard-drive activity light
11. Power button
12. Power supply light
13. Power supply diagnostic button

1. Linkermicrofoon
2. Camera
3. Cameraklepje
4. Statuslampje camera
5. Rechtermicrofoon
6. Optisch station
7. Uitwerpknop optisch station
8. Bedieningsknoppen voor helderheid (2)
9. Selectieknop voor invoerbron
10. Activiteitslampje harde schijf
11. Aan-uitknop
12. Voedingslampje

14. USB 2.0 ports (5)
15. Network port
16. HDMI-in port
17. HDMI-out port
18. Audio-out port
19. Security-cable slot
20. Power port
21. Service Tag
22. Regulatory label
23. Headset port
24. USB 3.0 ports (2)
25. Media-card reader

13. Diagnostische knop voeding
14. USB 2.0-aansluitingen (5)
15. Netwerkpoort
16. HDMI-in-poort
17. HDMI-uit-poort
18. Audio-uit-poort
19. Sleuf voor beveiligingskabel
20. Netstroompoort
21. Serviceplaatje
22. Regelgevingsplaatje
23. Headsetpoort
24. USB 3.0-aansluitingen (2)
25. Mediakaartlezer

1. Microphone gauche
2. Caméra
3. Loquet du cache de la caméra
4. Voyant d'état de la caméra
5. Microphone droit
6. Lecteur optique
7. Bouton d'éjection du lecteur optique
8. Boutons de commande de la luminosité (2)
9. Bouton de sélection de la source d'entrée
10. Voyant d'activité du disque dur
11. Bouton d'alimentation
12. Voyant d'alimentation

1. Linkes Mikrofon
2. Kamera
3. Kameraabdeckungsverriegelung
4. Kamerastatusanzeige
5. Rechtes Mikrofon
6. Optisches Laufwerk
7. Auswurfaste für optisches Laufwerk
8. Tasten zur Helligkeitssteuerung (2)
9. Taste zur Auswahl der Eingabequelle
10. Festplattenaktivitätsanzeige
11. Betriebsschalter
12. Anzeige der Stromversorgung
13. Diagnosetaste der Stromversorgung

13. Bouton de diagnostic d'alimentation
14. Ports USB 2.0 (5)
15. Port réseau
16. Port d'entrée HDMI
17. Port de sortie HDMI
18. Port de sortie audio
19. Emplacement pour câble de sécurité
20. Port d'alimentation
21. Étiquette de numéro de service
22. Étiquette de conformité aux normes
23. Port pour casque
24. Ports USB 3.0 (2)
25. Lecteur de cartes mémoire

14. USB 2.0-Anschlüsse (5)
15. Netzwerkanschluss
16. HDMI-In-Anschluss
17. HDMI-Out-Anschluss
18. Audio-Ausgangsanschluss
19. Sicherheitskabeleinschub
20. Stromanschluss
21. Service-Tag-Nummer
22. Normenetikett
23. Kopfhöreranschluss
24. USB 3.0-Anschlüsse (2)
25. Speicherkartenlesegerät

1. Microfono sinistro
2. Fotocamera
3. Dispositivo di chiusura della fotocamera
4. Indicatore di stato della fotocamera
5. Microfono destro
6. Unità ottica
7. Pulsante di espulsione dell'unità ottica
8. Pulsanti controllo luminosità (2)
9. Pulsante di selezione della sorgente di ingresso
10. Indicatore di attività del disco rigido
11. Accensione
12. Indicatore di alimentazione

13. Pulsante di diagnostica dell'alimentatore
14. Porte USB 2.0 (5)
15. Porta di rete
16. Porta HDMI in entrata
17. Porta HDMI in uscita
18. Porta uscita audio
19. Slot cavo di protezione
20. Porta alimentazione
21. Numero di servizio
22. Etichetta di conformità alle normative
23. Porta auricolare
24. Porte USB 3.0 (2)
25. Lettore schede multimediali

